

LEIKKAUS A-A  
LAAJENNUSOSA

VANHA OSA

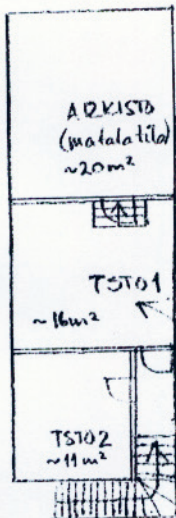
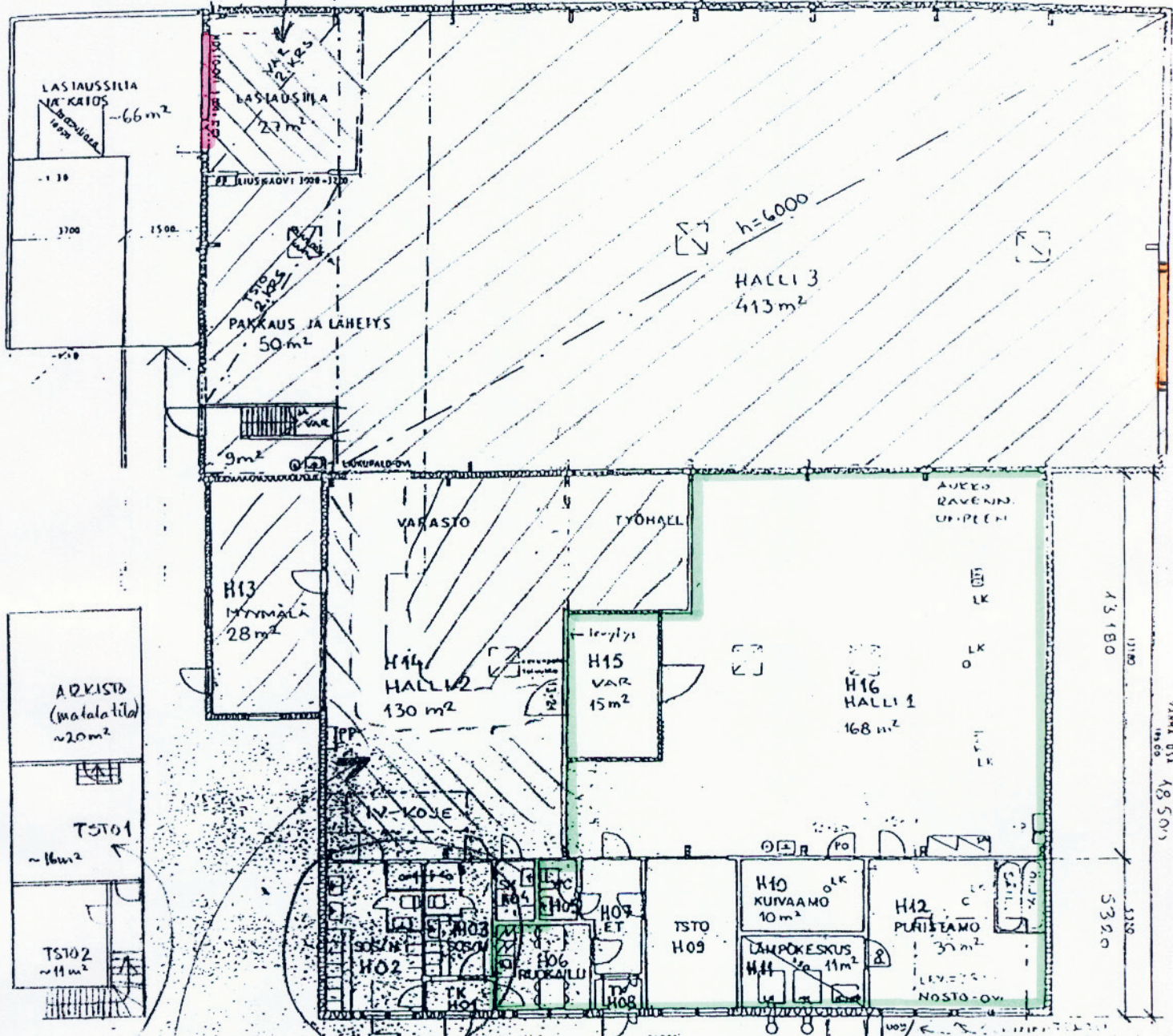
<b>KEURUUN KUNTA</b>		
Tekninen osasto		
<b>TORRENT OY</b>		hyväksytty
LAAJENNUS		ratkaistu
- julkisivut ja leikkaus		suunn. <i>[Signature]</i>
Keuruu 6.2.1985		projektointi <b>PÄÄPIIRUSTUS</b>
		mittakaava 1:100
		työ n:o R 138.003

NOSTO-OVI  
3m x 3,2m

UOJANPÄÄLLÄ

TAITTO-OVI  
AUKKOMITTA N. 3,8 x 4,4m

32360 SOKKELI



KEURUUN KUNTA  
Talonmiehen osasto  
TORRENT OY  
LAJIKESKUS  
- pohja

SOSTIAT

OSA VANHASTA JA UUSISTA

ET NIIN KÄYTTÖKÄSSÄ KÄYTTÖSSÄ

VUOKRATTU KEURUUN MAKEISELLE

PUNOJANTIE 3  
HAAPAMAKI

13.6.2003